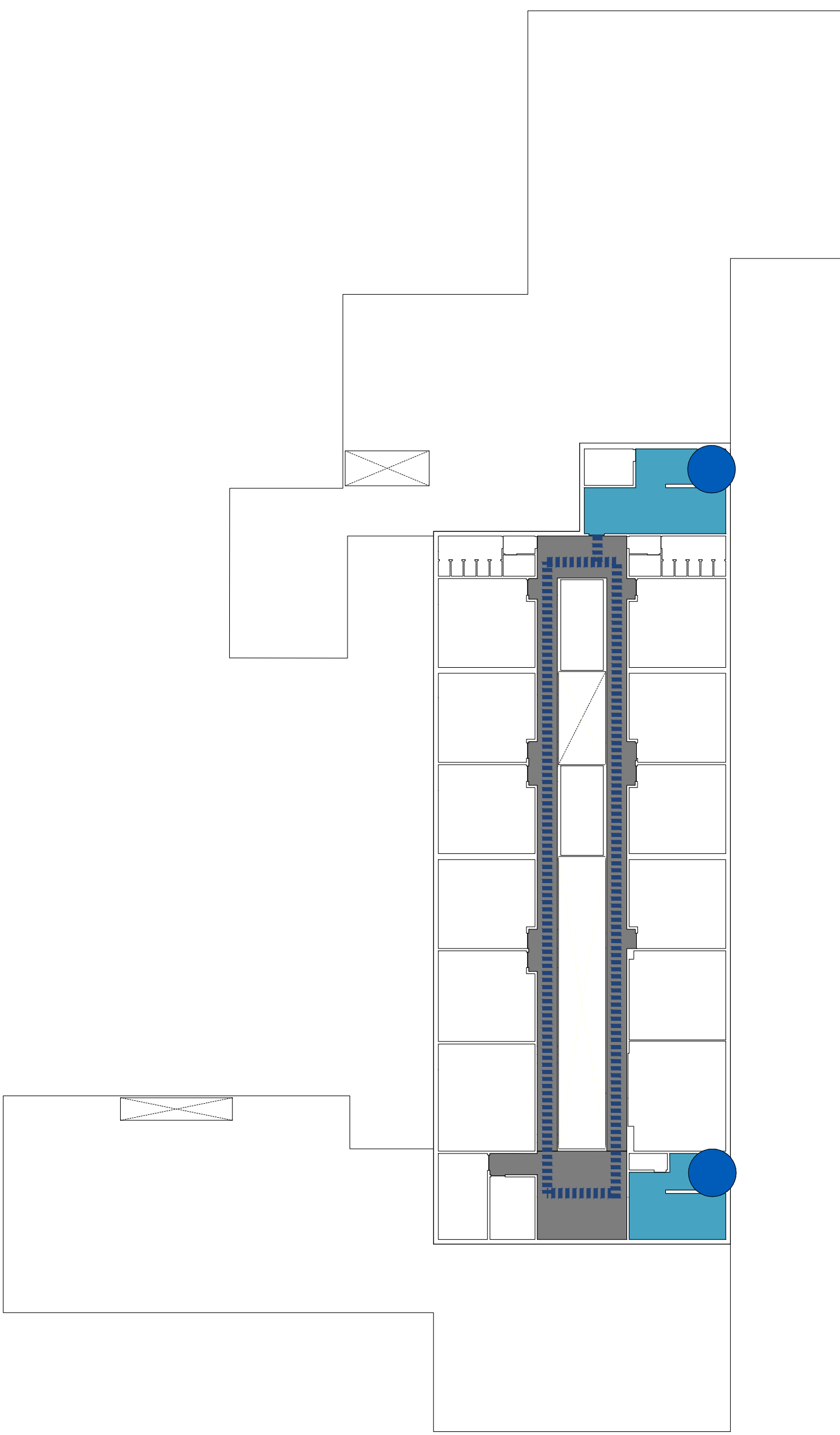
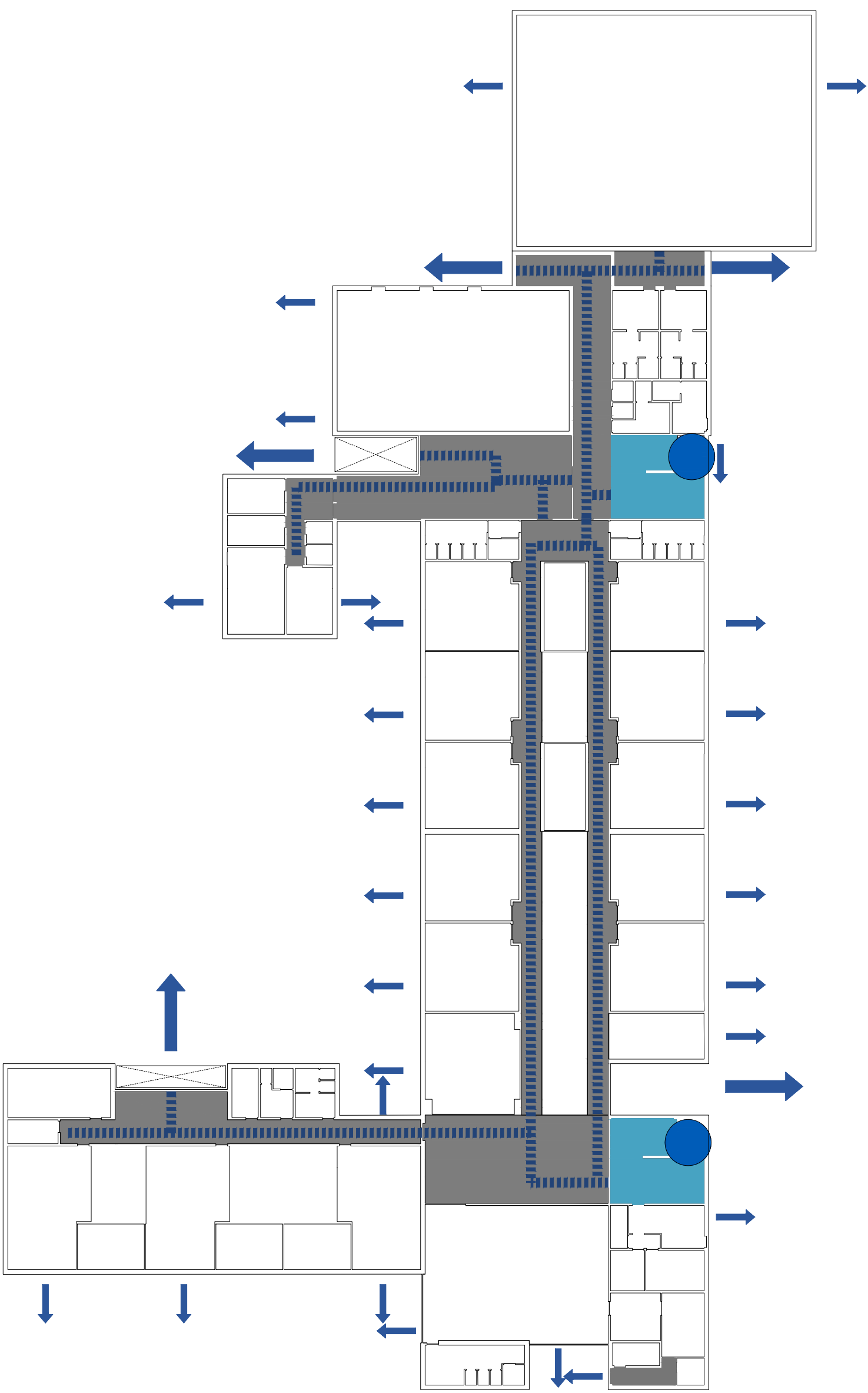
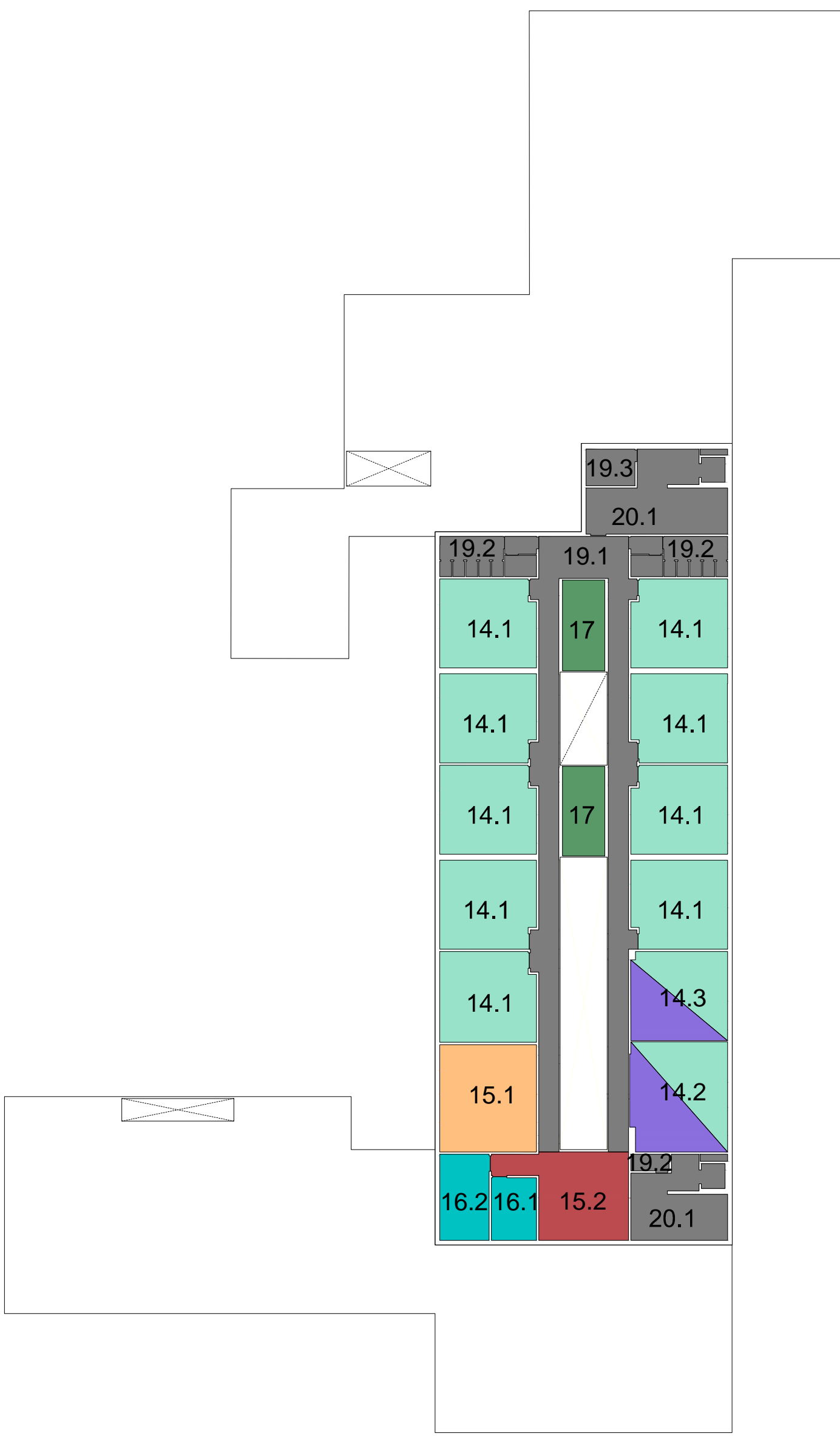
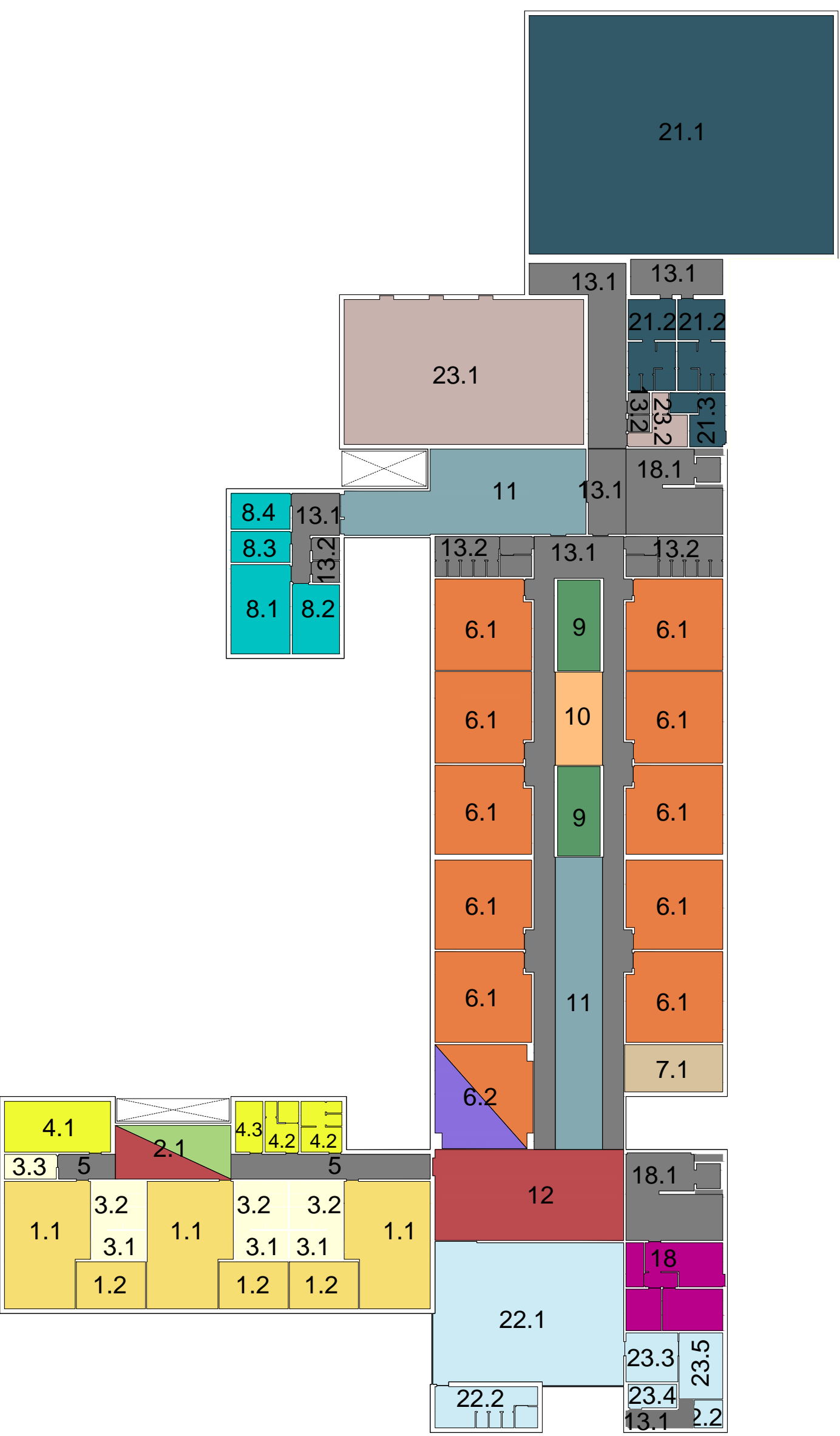


PERCORSI E CONNESSIONI



DISTRIBUZIONE FUNZIONALE

- Connettivo
- Corpo scala
- Ascensore
- Percorsi distributivi
- Permeabilità



SCUOLA DELL'INFANZIA - 4 sezioni 120 alunni

1- Spazi per attività ordinarie	
1.1 - Attività a tavolino	220,72 mq
1.2 - Attività speciali/Spazio di gruppo	70,18 mq
2- Spazi per attività libere	
2.1 - Spazio polifunzionale/Agorà	44,71 mq
3 - Spazi per attività pratiche	
3.1- Spogliatoi	33,01 mq
3.2- Servizi igienici	51,50 mq
3.3- Deposito	9,34 mq
4 - Assistenza	
4.1- Stanza assistente/insegnanti	38,77 mq
4.2- Spog./serv. igien.	26,56 mq
4.3- Piccola lavanderia	10,00 mq
5 - Connettivo	46,26 mq

SCUOLA PRIMARIA - 10 aule 250 alunni

6 - Attività didattiche	
6.1-Attività normali	615,53 mq
6.2- Attività intercielo/Spazio di gruppo	70,90 mq
7 - Attività complementari	
7.1- Biblioteca insegnanti	33,23 mq
8 - Spazi per la direzione didattica	
8.1- Sala riunioni/Ufficio insegnanti	38,01 mq
8.2- Amministrazione	23,52 mq
8.3- Direzione	13,23 mq
8.4- Accoglienza genitori	15,21 mq
9 - Laboratori/ Spazio esplorazione	55,08 mq
10 - Spazio individuale	31,60 mq
11- Spazio informale	22,70 mq
12 - Agorà	123,50 mq
13 - Connettivo e servizi	
13.1- Connettivo	354,39 mq
13.2- Servizi igienici	68,75 mq
13.3- Locali tecnici	2,54 mq

SCUOLA SECONDARIA DI I GRADO - 9 aule 225 alunni

14- Attività didattiche	
14.1- Attività normali	547,16 mq
14.2- Attività speciali/Spazio di gruppo	76,37 mq
14.3- Attività musicali	61,71 mq
15- Attività collettive	
15.1- Biblioteca alunni/Spazio individuale	74,58 mq
15.2- Agorà	64,48 mq
16- Attività complementari	
16.1- Amministrazione	20,37 mq
16.2- Sala riunioni/Biblioteca insegnanti	30,63 mq
17- Laboratori/Spazio esplorazione	55,08 mq
18- Alloggio custode	59,14 mq
19- Connettivo e servizi	
19.1- Connettivo	205,15 mq
19.2- Servizi igienici	58,84 mq
19.3- Locali tecnici	15,61 mq

SPAZI COMUNI

20-Connettivo e servizi	
20.1- Collegamenti verticali	117,68 mq
21- Spazi per l'educazione fisica	
21.1- Palestra	497,07 mq
21.2- Spogliatoi	59,57 mq
21.3- Spogliatoio insegnanti/Infermeria	16,49 mq
22- Attività collettive	
22.1- Area ristoro	193,09 mq
22.2- Servizi igienici	35,49 mq
22.3- Area preparazione	18,50 mq
22.4- Cucina/Dispensa	20,77 mq
22.5- Spogliatoio	8,30 mq
23- Spazi attività collettive e parascolastiche:	
23.1- Auditorium	250,86 mq
23.2- Spogliatoio	13,15 mq



COMUNE DI ALTAMURA
CITTA' METROPOLITANA DI BARI

DECRETO DEL MINISTERO DELL'ECONOMIA E DELLE FINANZE
DEL 03.01.2018 - PROGRAMMAZIONE NAZIONALE IN MATERIA
DI EDILIZIA SCOLASTICA PER IL TRIENNIO 2018 - 2020

PIANO REGIONALE TRIENNALE DI EDILIZIA SCOLASTICA

NUOVO POLO SCOLASTICO NEL
QUARTIERE TRENTACAPILLI

PROGETTO PRELIMINARE

VI SETTORE REALIZZAZIONE E
MANUTENZIONE OPERE PUBBLICHE

Il Dirigente del VI Settore
arch. Antonio VENDOLA

UNITA' ORGANIZZATIVA DEL PROCEDIMENTO

Responsabile Unico del Procedimento
ing. Biagio MAIULLARI

Collaboratori del R.U.P.
dott.ssa Rosa Falcicchio

PROGETTAZIONE

arch. Caterina NATALE
arch. Ventura TRESCA

geom. Vincenzo MARTIMUCCI

ELABORATO

Schemi: percorsi e connessioni, distribuzione funzionale
scala 1:500

TAV.

2.3